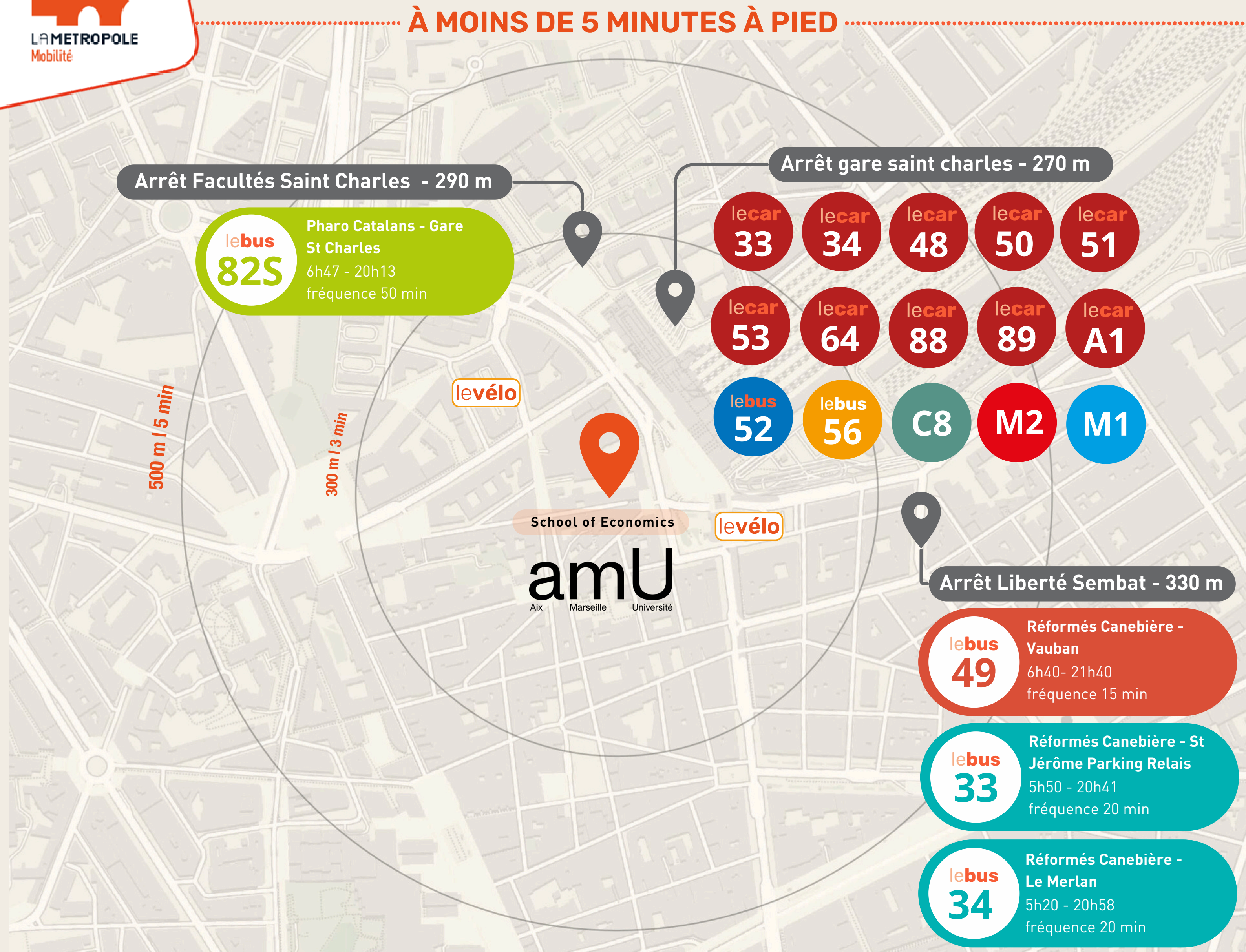


À MOINS DE 5 MINUTES À PIED



LES SOLUTIONS POUR REJOINDRE VOTRE SITE DEPUIS...





## VOS OUTILS DE MOBILITÉ

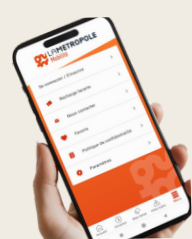


la carte : avec ou sans abonnement, accédez à tous les modes de transports en commun sur le territoire de la Métropole Aix-Marseille-Provence.

### lametropolemobilité.fr

Toutes les informations sur la mobilité sur le territoire de la Métropole Aix-Marseille-Provence

lametropolemobilité dans ma poche, grâce à l'application mobile



### PASS MÉTROPOLE

	TOUT PUBLIC	ÉTUDIANT (- DE 26 ANS)	SÉNIOR (+ DE 65 ANS)	SOLIDAIRE (CMUC/AME)
ANNUEL MENSUALISÉ*	60€	30€ <del>30,40€</del>	30€	30€
MENSUEL	68€	45€	34€	34€
ANNUEL	720€	360€ <del>364,80€</del>		

\* ou « permanent » - un paiement mensualisé pour un engagement d'1 an minimum.

### PASS INTÉGRAL

68€

73€

816€

Possibilité de payer directement par carte bancaire dans le bus

## lecovoiturage



KAROS  
Aimez vos trajets

lecovoiturage : une application de covoiturage permettant de partager ses trajets quotidiens avec des collègues ou d'autres membres de la communauté.

1. Rattachez-vous à AMU et à votre site d'étude ou de travail
2. Choisissez votre statut (étudiant ou personnel) et votre rôle (conducteur, passager ou alternant)
3. Renseignez vos adresses et vos horaires de départ
4. Vous êtes automatiquement rattaché(e) au territoire de la Métropole Aix-Marseille-Provence !

Covoiturage AMU | Métropole Aix-Marseille-Provence



## leparking-relais



leparking-relais : idéalement situés aux abords des villes, ils offrent la possibilité de garer son véhicule en toute sécurité à proximité d'un mode de transport collectif (train, métro, tramway, bus...).

### NOS OFFRES VÉLOS

#### levélo+

levélo+ : dispositif de location longue durée de vélos à assistance électrique disponible sur toute la Métropole Aix-Marseille-Provence.



Votre abonnement levélo+ est éligible à la participation employeur au même titre qu'un abonnement aux transports publics.

#### levélo

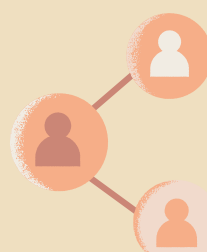
levélo : dispositif de vélos à assistance électrique en libre-service à Marseille. Titres disponibles à l'achat : paiement à l'usage, Pass 24 h, abonnement mensuel.

### LA MOBILITÉ EN CHIFFRES



**Dépenses par foyer : 6000€/an**

dépensés en moyenne par ménage et par voiture



**Economies : 2070€/an**

en moyenne en covoiturant 20km/jour et 1 jour sur 2



**80%**

des voitures ne transportent qu'une seule personne en France



**2 tonnes de CO2/an**

émises par français pour les déplacements domicile-travail



+ d'infos sur  
lametropolemobilité.fr

0 800 713 137

Service & appel  
gratuits